

Prefa Brno a. s.

Poř.	Označení šachty	Kóta terénu	Umístění	Kóta poklopu	Kóta dna vývodu	Kóta dna	Výška šachty	Výrovnávací prstenec pro poklop šachty	Počet	Šachtový kónus zákrytová deska	Počet	Šachtová skruž	Počet	Stupadla	Šachtové dno uložení dna elastomerové těsnění	Počet
		[m n.m.]		[m n.m.]	[m n.m.]	[m n.m.]	[m]									
1	Š3	210.73	terén h > 0.5 m	211.35	208.89	208.89	2.46			TBR-Q.1 100-63/58	1	TBS-Q.1 100/100	1	ocel. s PE	TBZ-Q.1 100/75 KOM V40 bez podkladové vrstvy těsnění pro DN 1000	1
																1
2	Š2	219.32	terén h > 0.5 m	219.98	217.52	217.52	2.46			TBR-Q.1 100-63/58	1	TBS-Q.1 100/100	1	ocel. s PE	monolitické dno 720 mm bez podkladové vrstvy těsnění pro DN 1000	1
3	Š1	217.70	terén h > 0.5 m	218.31	215.85	215.85	2.46			TBR-Q.1 100-63/58	1	TBS-Q.1 100/100	1	ocel. s PE	TBZ-Q.1 100/75 KOM V40 bez podkladové vrstvy těsnění pro DN 1000	1
																1
	Celkem									TBR-Q.1 100-63/58	3	TBS-Q.1 100/100	3		TBZ-Q.1 100/75 KOM V40 těsnění pro DN 1000	2 3



PREFA BRNO
a.s.



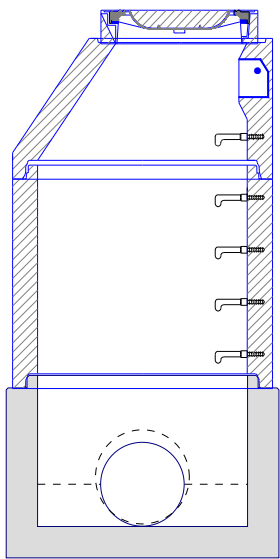
1

TABULKA ŠACHTOVÝCH DEN

Prefa Brno a. s.

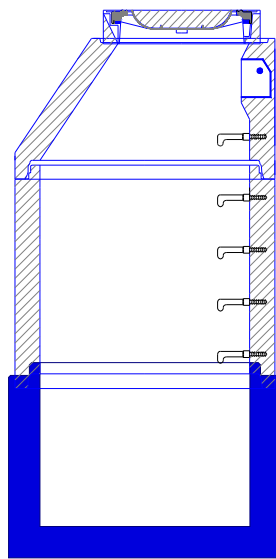
Poř.	Označení šachty	Schémat. značka	Označení dna	Vývod		Hlavní přívod		1.vedlejší přívod		2.vedlejší přívod		Provedení žlabu	Provedení nástupnice	Stupadla Orientace
1	Š3	↓ ○	TBZ-Q.1 100/75 KOM V40	DN (mm)	450/400 SN 8	DN (mm)	530/400	DN (mm)		DN (mm)		beton s nát.	beton s nát.	ocel. s PE
				Materiál	PP UR 2 něm.	Úhel β	180	Úhel β		Úhel β		1/2 DN		
				dh[mm]	0	dh[mm]	10	dh[mm]		dh[mm]				
				sklon [‰]	0.0	Materiál	beton	Materiál		Materiál				
						sklon [‰]	0.0	sklon [‰]		sklon [‰]				
2	Š2		monolitické dno 720 mm											
3	Š1	↓ ○	TBZ-Q.1 100/75 KOM V40	DN (mm)	530/400	DN (mm)	450/400 SN 8	DN (mm)		DN (mm)		beton s nát.	beton s nát.	ocel. s PE
				Materiál	beton	Úhel β	180	Úhel β		Úhel β		1/2 DN		
				dh[mm]	0	dh[mm]	10	dh[mm]		dh[mm]				
				sklon [‰]	0.0	Materiál	PP UR 2 něm.	Materiál		Materiál				
						sklon [‰]	0.0	sklon [‰]		sklon [‰]				

Šachta č.1 Š3



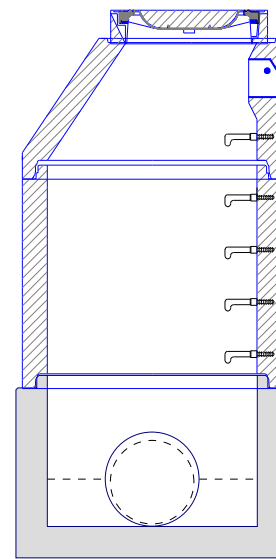
dno TBZ-Q.1 100/75 KOM V40	1
skruž TBS-Q.1 100/100	1
kónus TBR-Q.1 100-63/58	1
poklop D 400 Begu-B-1 D400	1
těsnění pro DN 1000	1
kóta dna	208.89 m
kóta terénu	210.73 m
rozdíl kót	1.84 m
převýšení nad terénem	0.50 m
výška šachty	2.46 m
stavební výška	2.61 m

Šachta č.2 Š2



monolitické dno 720 mm	1
skruž TBS-Q.1 100/100	1
kónus TBR-Q.1 100-63/58	1
poklop D 400 Begu-B-1 D400	1
těsnění pro DN 1000	1
kóta dna	217.52 m
kóta terénu	219.32 m
rozdíl kót	1.80 m
převýšení nad terénem	0.50 m
výška šachty	2.46 m

Šachta č.3 Š1



dno TBZ-Q.1 100/75 KOM V40	1
skruž TBS-Q.1 100/100	1
kónus TBR-Q.1 100-63/58	1
poklop D 400 Begu-B-1 D400	1
těsnění pro DN 1000	1
kóta dna	215.85 m
kóta terénu	217.70 m
rozdíl kót	1.85 m
převýšení nad terénem	0.50 m
výška šachty	2.46 m
stavební výška	2.61 m

TABULKA ŠACHTOVÝCH POKLOPŮ

Prefa Brno a. s.

Poř.	Označení šachty	Třída zatížení	Označení poklopu	Popis poklopu	Úprava kolem poklopu	Výška poklopu [mm]	Počet
1	Š3	D	D 400 Begu-B-1 D400	bez odvětrání, rám BEGU-R-1, poklop BEGU-B-1 D400	skladba komunikace	160	1
2	Š2	D	D 400 Begu-B-1 D400	bez odvětrání, rám BEGU-R-1, poklop BEGU-B-1 D400	ohumusování a osetí	160	1
3	Š1	D	D 400 Begu-B-1 D400	bez odvětrání, rám BEGU-R-1, poklop BEGU-B-1 D400	ohumusování a osetí	160	1
	Celkem		D 400 Begu-B-1 D400				3